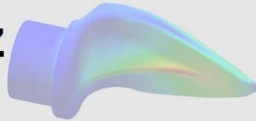


BEDIENUNGSANLEITUNG

TB-mini Einsatz



Geschütztes Design


Hackeneinsatz für den Simplex 30 Schonhammer

Bestimmungsgemäßer Gebrauch:

Der TB-mini Einsatz ist ausschließlich für die Montage in einem HALDER Simplex 30 Schonhammer konstruiert. Der Einbau in andere Grundgeräte ist nicht gestattet. Der damit ausgerüstete Hammer darf nur zur Baumkontrolle verwendet werden.

Die Hacke ist für die Entfernung von **lockeren, weichen Materialien**. Beispielsweise Laub, Humus und lockerer Boden ohne größeren Steinanteil im Bereich der Wurzelanläufe. Humus und lose Rinde in Zwieselbereichen etc. Dazu wird der Hackeneinsatz mit **wenig Kraftaufwand aus dem Handgelenk** in das Material gebracht und die Stelle ziehend geräumt.

Dringt die Hacke bei lockeren Schlägen aus dem Handgelenk nicht in das Material ein, sodass man mit dem Arm ausholen möchte, ist das Material zu hart und die Benutzung des Einsatzes nicht zulässig.









Der Einsatz ist nicht geeignet hartes Material (verdichteter Boden, hoher Steinanteil, festes Holz, Efeu etc.) zu lösen. Dabei wird der Einsatz massiv geschädigt und kann zum Bruch des Werkzeugs mit entsprechenden Verletzungen führen. 

Montage:

Klemmschraube lösen und alten Schlageinsatz entfernen. Hackeneinsatz über die Ausrichtungsnut zwischen den Klemmbacken positionieren. Darauf achten, dass beide Einsätze des Hammers mit dem Ende im inneren Klemmteil anliegen und der Stiel korrekt ausgerichtet ist.

Anzugsdrehmoment Klemmschraube: 15 Nm

Sicherheitshinweise

-  Schlagen auf hartes Material (Steine etc.) ist verboten!
-  Ausholende Schlagbewegungen sind ebenfalls verboten.
-  Es besteht die Gefahr von Schlag-, Stich- und Schnittverletzungen sowie von umherfliegendem Material, ggf. Schutzbrille benutzen.
-  Nylon bricht bei Überlastung explosionsartig und kann zu schweren Augenverletzungen etc. führen.
-  Prüfung vor Inbetriebnahme durchführen.
-  Im Laufe der Benutzung kann es durch Abrieb zu scharfen Kanten kommen. Diese Stellen sind mit Schleifpapier oder Feile zu entgraten. Der TB-mini Einsatz ist ein Verschleißteil.
-  Bei strukturellen Schäden ist der Hackeneinsatz zu demontieren und zu entsorgen.
-  Das Gerät ist kein Spielzeug und darf nicht in die Reichweite von Kindern gelangen.

TURK Baumpflege

H. W. Turk GmbH, Industriestr. 5, 58553 Halver

Telefon: +49 (0)2353 91210, E-Mail: info@turk-baumpflege.de

Wir behalten uns Änderungen, die der Produktverbesserung dienen, vor. Stand: 07-2022