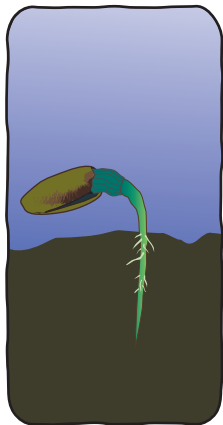
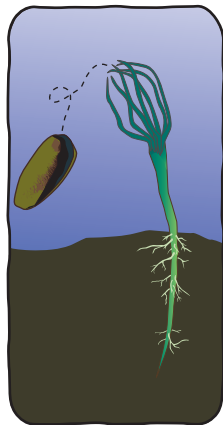


Die Geburt eines Baumes!

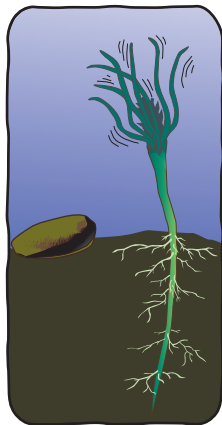




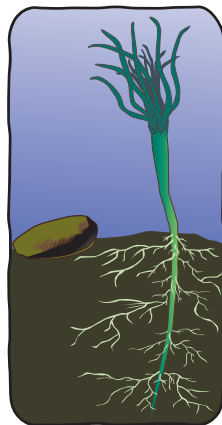
Die ersten Blätter des Baumes, die "Keimblätter", zeigen sich und die Wurzel wächst tiefer in den Boden. Feinste Seitenwurzeln wachsen aus der Hauptwurzel.



Die Keimblätter entfalten sich und die Samenschale wird abgestoßen, übrig bleibt eine leere Hülle. Die Hauptwurzel wächst tiefer und die feinen Wurzeln verzweigen sich.



Der Sämling wächst zum Licht und beginnt einen Spross zu bilden. Eines Tages ist das der Stamm des Baumes. Die Wurzeln wachsen tiefer und seitlich weiter in die Breite.



Die ersten richtigen Blätter des Baumes entwickeln sich und die Wurzeln setzen die Erschließung des Bodens weiter fort. Der Sämling ist auf dem Weg ein Baum zu werden.

STEP
7



Jetzt spielst Du Deinen Samen einen Streich mit der sogenannten „Stratifikation“. Stelle Dein Mini-Gewächshaus in den Kühlschrank und lasse es dort mindestens 20 Tage stehen. Deine Samen denken dann, es ist „Winter“ und können sich auf die Keimung im Frühjahr vorbereiten.

STEP
8

20 Tage
später...



Du kannst jetzt Dein Mini-Gewächshaus aus dem Kühlschrank nehmen und stellst es an einen warmen Platz, z. B. ein sonniges Fenster. Der rasche Wechsel von kalt zu warm weckt deine Samen auf, sie wissen, dass der Frühling kommt. Wärme und Feuchtigkeit sind die Einladung des Frühlings aufzuwachen und zu wachsen.